

Faisabilité de la surveillance par SMS de patients après chirurgie colorectale avec sortie précoce dans le cadre d'un programme de réhabilitation améliorée



G. Carrier, E. Cotte, L. Beyer-Berjot, J.L. Faucheron, K Slim

Du 25 au 27
Novembre 2015
CENTRE DE CONGRÈS
Hôtel New-York / Marne-la-Vallée

11^e CONGRÈS FRANCOPHONE
de CHIRURGIE DIGESTIVE
et HÉPATO-BILIO-PANCRÉATIQUE

Déclaration d'intérêts :

Aucun



Les SMS en France

- Près de 180 milliards envoyés en France chaque année
- La téléphonie mobile :
 - Taux de pénétration actif : 108%
 - Plus d'abonnements que de Français !

- Utilisés dans de nombreux domaines en médecine
- Publications sur le diabète, le VIH, le cancer, le sevrage tabagique...



Et les SMS en chirurgie ?

- Recommandés en **chirurgie ambulatoire**
 - Fédération de Chirurgie Viscérale et Digestive (FCVD)
 - Groupe francophone de Réhabilitation Améliorée après Chirurgie (GRACE)
- La réhabilitation améliorée
 - Meilleure gestion des risques
 - Hospitalisations courtes
- Et en **hospitalisation courte**
 - Chen et al 2012 Clinical Otolaryngology, Post-tonsillectomy pain in 24 children – utilising short message service (SMS) to assess postoperative outcomes

ETUDE

Evaluer la faisabilité de la surveillance par SMS de patients opérés d'une chirurgie colorectale et ayant bénéficié du protocole de réhabilitation améliorée

Multicentrique (Clermont Ferrand, Grenoble, Marseille, Lyon)

Calmedica

Protocole



Le suivi

SMS envoyés à heure fixe
J+1 ; J+3 ; J+5 après la sortie

Etude de satisfaction à J+7

Alertes prédéfinies par mail  rappel

EVALUATION

- **Alertes** (si réponse anormale ou absence de réponse) : nombre, causes et moments de survenue
- **Réponses des patients** : nombre, rapidité, pertinence
- **Réadmissions et reprises chirurgicales**

Questions simples, réponses simples

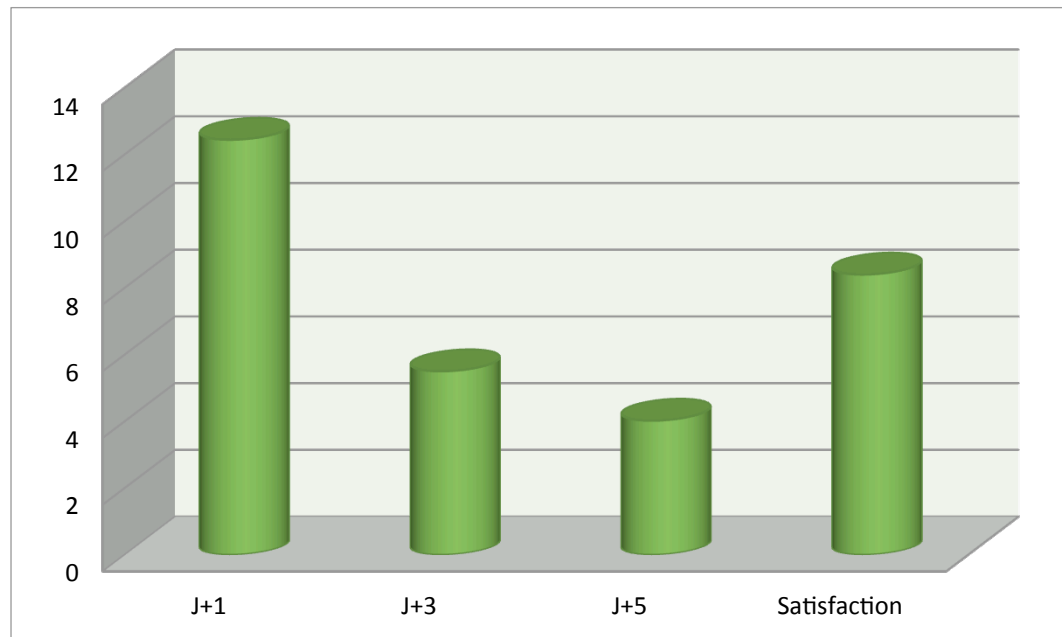
Question	Réponses possibles
<i>Si votre température est supérieure à 37°8 répondez simplement les 3 lettres TEM</i>	TEM (majuscules ou minuscules) Ou pas de réponse
<i>Avez-vous mal au ventre ou mal à la cicatrice? Évaluez votre douleur sur une échelle de 0 à 10 et répondez simplement un chiffre</i>	Un chiffre compris entre 0 et 10
<i>Avez-vous des vomissements ou un arrêt des gaz ? Si oui, répondez simplement les 3 lettres DIG</i>	DIG (majuscules ou minuscules) Ou pas de réponse
<i>Avez-vous mal dans le mollet ou dans la poitrine, des palpitations, ou des vertiges? Si oui, répondez simplement les 3 lettres PHP</i>	PHP (majuscules ou minuscules) Ou pas de réponse
<i>Si vous n'avez aucun de ces symptômes, répondez simplement les 3 lettres NON</i>	NON (majuscules ou minuscules) Ou pas de réponse si vous avez répondu TEM, DIG, PHP ou TEM à l'un des sms précédent

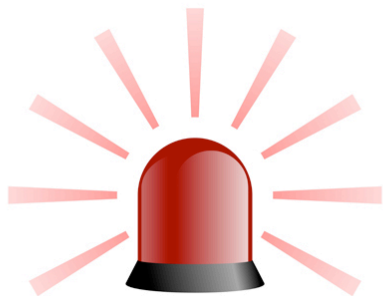
Résultats : Population

- 111 patients inclus
- De novembre 2014 à septembre 2015
- 4 centres :
 - Clermont Ferrand, n=55
 - Lyon, n=26
 - Grenoble, n=20
 - Marseille, n=10
- Chirurgie colorectale, protocole de réhabilitation améliorée



Médiane du temps de réponse (min)

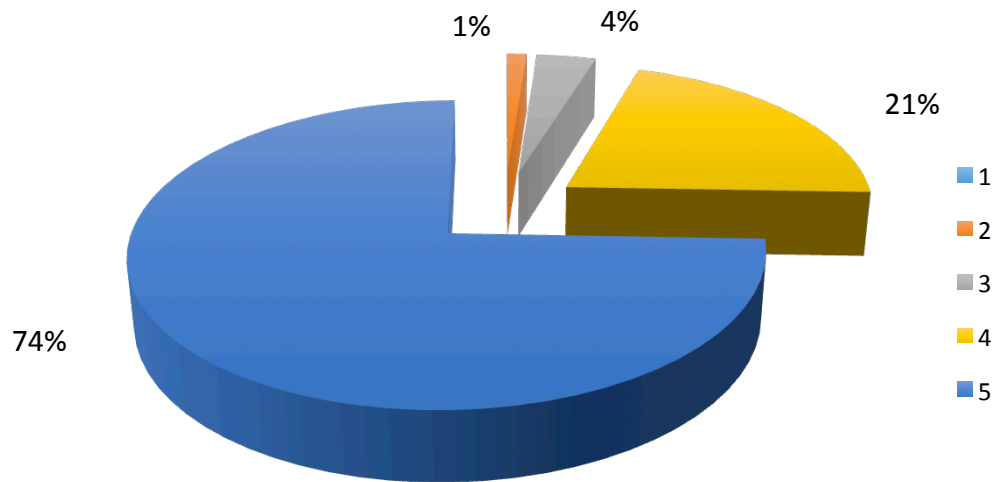




Résultats : les alertes

- 48 alertes-patient -> rappel
 - 19 absences de réponse
 - 27 pour douleur (4 ou plus)
 - 1 pour signe de MTEV
 - 1 pour troubles du transit
-
- **2 réinterventions (1,8%)** : péritonite sur lâchage de suture et éviscération couverte
 - **3 réhospitalisations (2,7%)** : les 2 reprises et 1 pour douleur et troubles du transit (régression spontanée)

Satisfaction



Conclusion

Faisabilité

Les patients répondent...

...et vite !

Ils sont satisfaits

Nombreux avantages :

- Dégage du temps du personnel
- Désengorge les urgences
- Allège la charge de travail des MT
- Le patient : acteur de ses soins